



# METAZA MPX-95

Roland METAZAStudio



# Roland

规格		
可压印材料	金、银、铜、铂、铝、铁、不锈钢等（压印表面的维氏硬度 [HV] 不得大于 200）	
可处理材料尺寸	使用基本印台 + 基本印板：最大 100 mm（宽）* 200 mm（长）x 40 mm（高）或 200 mm（宽）x 100 mm（长）x 40 mm（高） 仅使用基本印板：最大 100 mm（宽）x 200 mm（长）x 70 mm（高）或 200 mm（宽）x 100 mm（长）x 70 mm（高） * 上述尺寸为盖板合上时的限制。当盖板打开时，材料大小没有限制。但材料的压印区域必须被放置于压印区中。	
压印区域	最大可用压印区	80 mm（宽）x 80 mm（D）x 70 mm（高）
	推荐压印区	50 mm（宽）x 50 mm（D）x 70 mm（高）
分辨率	529 dpi（高分辨率），353 dpi（相片），265 dpi（文字），1058 dpi（矢量）	
压印方向	单向压印或双向压印（通过 Windows 驱动程序选择）	
压印速度（默认）	50 mm/秒（相片），33 mm/秒（高分辨率/文字），24 mm/秒（矢量）	
接口	USB	
电源要求	专用交流电源适配器	交流 100 - 240 V ±10%，50/60 Hz
	主机	直流 19 V，1.2 A
功耗	约 21 W	
工作噪音	70dB (A) 或以下	
工作温度	10 至 30 °C	
工作湿度	35 - 80 %（无结露现象）	
外形尺寸	286 mm（宽）x 383 mm（长）x 308 mm（高）	
重量	12 kg	
配套物品	交流电源适配器，电源线，测试用材料，USB 连接线，罗兰软件包安装光盘，用户手册等	

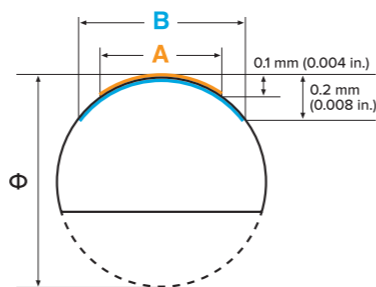
USB 连接系统要求	
电脑	预装 Windows 10、8.1 或 7（32 或 64 位），或是预装 Windows 7 以上版本，且经过版本升级的电脑
USB 连接线	使用原装 USB 连接线

选配附件		
	型号	描述
礼品制作套件	GK-1	中央虎钳 x 1 件，可移动中央虎钳 x 1 件，头罩（圆底）x 30 件，夹销（4 件大号，4 件小号）等
备用车针单元及头罩	MPH-90	车针单元 x 1 及头罩 x 4 件
圆形表面用头罩替换件	CAP-HEAD MPX-90	5 件
耐用平面头罩替换件	DURABLE HEAD-CAP MPX, FLAT SURFACE	5 件

### 曲面压印条件

选择曲面压印的材料时必须将以下限制纳入考量。图示显示了曲面可用的压印区域，以及在头部单元安装了头罩（CAP-HEAD MPX-90）后，考虑了柱面的直径后记号钉可达到的区域。但是，这些限制却无法保证压印出的图片质量。

柱面曲面的柱面直径 (cp)	建议压印区域 (A)	压印头可达到的区域 (B)
10 mm (0.4 in.)	2.0 mm (0.08 in.)	2.8 mm (0.11 in.)
20 mm (0.8 in.)	2.8 mm (0.11 in.)	4.0 mm (0.16 in.)
30 mm (1.2 in.)	3.4 mm (0.14 in.)	4.8 mm (0.19 in.)



## 个性化定制金属打印机

# METAZA

## MPX-95

罗兰公司保留更改产品规格、材料或配件的权利，恕不另行通知。设备的实际输出可能与预期不符。为确保最佳输出质量，请定期维护关键部件。更多详情，请咨询罗兰公司经销商。除本文件外，罗兰公司未作任何明示或暗示的保证或担保。对于产品缺陷导致的任何附带或间接损害（无论是否预见），罗兰公司不承担任何责任。所有其它商标均属于其各自所有人的财产。复制或受版权保护的资料时，必须遵守相关地方、国家和国际法律的规定。客户必须遵守所有适用法律的规定，如发生侵权行为，由客户自行承担法律责任。Roland DG 株式会社已从 TPL 集团获得 MMP 技术的使用许可证。



公司：上海图技贸易有限公司

地址：上海市闸北区中山北路814弄17号302室

联系电话：021-66583939, 021-66581319

传真：021-66581315

Imagine. Roland

www.rolanddg.com.cn

CAT-MPX95-Y1701



联强國際 正品行货 信心承诺

www.synnex.com.cn



# 留下 你的 印迹

用你的文字  
和想象  
让它独具个性



超精细的文字图案，卓尔不群



用自己的相片和图案彰显独创个性



在多种金属上留下文字与憧憬，让它独一无二



在大型曲面物品上也可留下刻印，让它刻骨铭心

## 通过个性化制作，创造出独具一格的珍贵礼物

快速多样化定制带有图像、标识和个性文字的金属物品。全新的 METAZA MPX-95 点阵式打印机是一台低消耗、操作简单的便携式设备。适用于礼品店、零售店甚至书报亭也可用于工业生产。用它来实现您的个性化定制，使您的产品变得更独特也更具价值。

### METAZA MPX-95



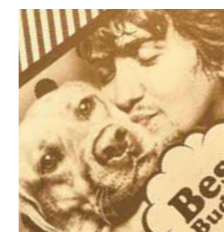
#### 品质出众

##### 清洁，简单，高价值定制

前所未有的，可非常方便地对金、银、铂、不锈钢及钛等贵重材料的平面或曲面进行定制。MPX-95 是一台可以快速高效压印，呈现照片级图片效果的设备。并且它不会产生金属粉尘，避免造成脏乱也不需要复杂的操作环境。



MPX-95 使用耐用的钻石车针，以高速及高精度点阵方式击打材料，以呈现最微妙的渐变与最华丽的特效字体。精细的图像与美妙的字体将让您喜出望外。

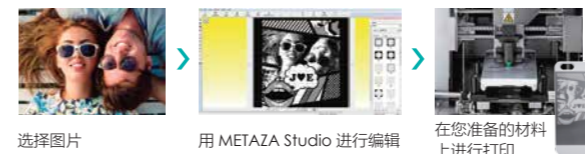


#### 简单易用

##### 附带简单易用的操作软件

MPX-95 操作起来就和一般的桌面打印机一样简单，只需要导入文字或图片，然后进行编排，并根据定制要求修改图像，然后打印即可。附带的软件能帮你即刻开始用这台设备：

##### Roland METAZAStudio



选择图片

用 METAZA Studio 进行编辑

在您准备的材料上进行打印

#### 功能多样

##### 用于大尺寸材料的可拆卸底座

用户只需解开两个固定扣就能扩展 MPX-95 的潜力，创造更多价值。只需几秒，MPX-95 的底座就能被拆卸，从而在体积较大而形状独特物品上进行压印，例如高尔夫球棍、金属花瓶、金属桶等等。

MPX-95 的可选附件礼品包进一步拓展了定制的可能性。



##### 使用轻触式按键控制激光定位点，瞬间完成准备

内置激光定位可以在压印前瞬间界定出介质的原点，以便更精确地进行个性化定制。



##### 小巧，低噪，便携

MPX-95 图片点阵式打印机低噪、清洁而且安全，可在任何礼品店、零售店、书报亭等环境下进行操作。作为一台小巧而且便携的设备，它可被带到任何地方，并在婚礼现场、礼品手工艺品展销会、宠物展示会等特殊场合提供定制纪念品的服务。